

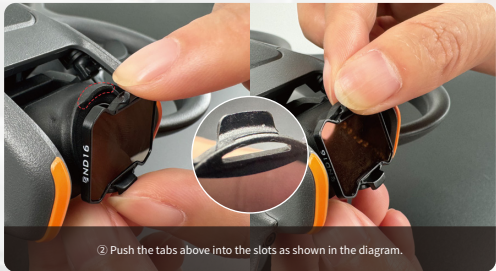
 **FREEWELL**



**AVATA 2
INSTALLATION GUIDE**



① Align the tabs underneath the filter with the slots below the drone camera.









① Richten Sie die Laschen unter dem Filter an den Schlitzen unter der Drohnenkamera aus.



②Schieben Sie die Laschen oben in die Schlitze, wie in der Abbildung gezeigt.





④ Ziehen Sie die Filterbaugruppe heraus.



① Allineare le linguette sotto il filtro con le fessure sotto la telecamera del drone.







④ Estrarre il gruppo filtro.



① Alignez les languettes sous le filtre avec les fentes sous la caméra du drone.







④ Retirez l'ensemble filtre.



① Alinee las pestañas debajo del filtro con las ranuras debajo de la cámara del dron.







④ Extraiga el conjunto del filtro.



①将过滤器下方的卡舌与无人机摄像头下方的插槽对齐。









VIDEO GUIDE



DIGITAL DOWNLOAD

All brands, product names, and logos are trademarks or registered trademarks of their respective companies. Please keep the packaging and all relevant information for future reference.

www.freewellgear.com
care@freewellgear.com